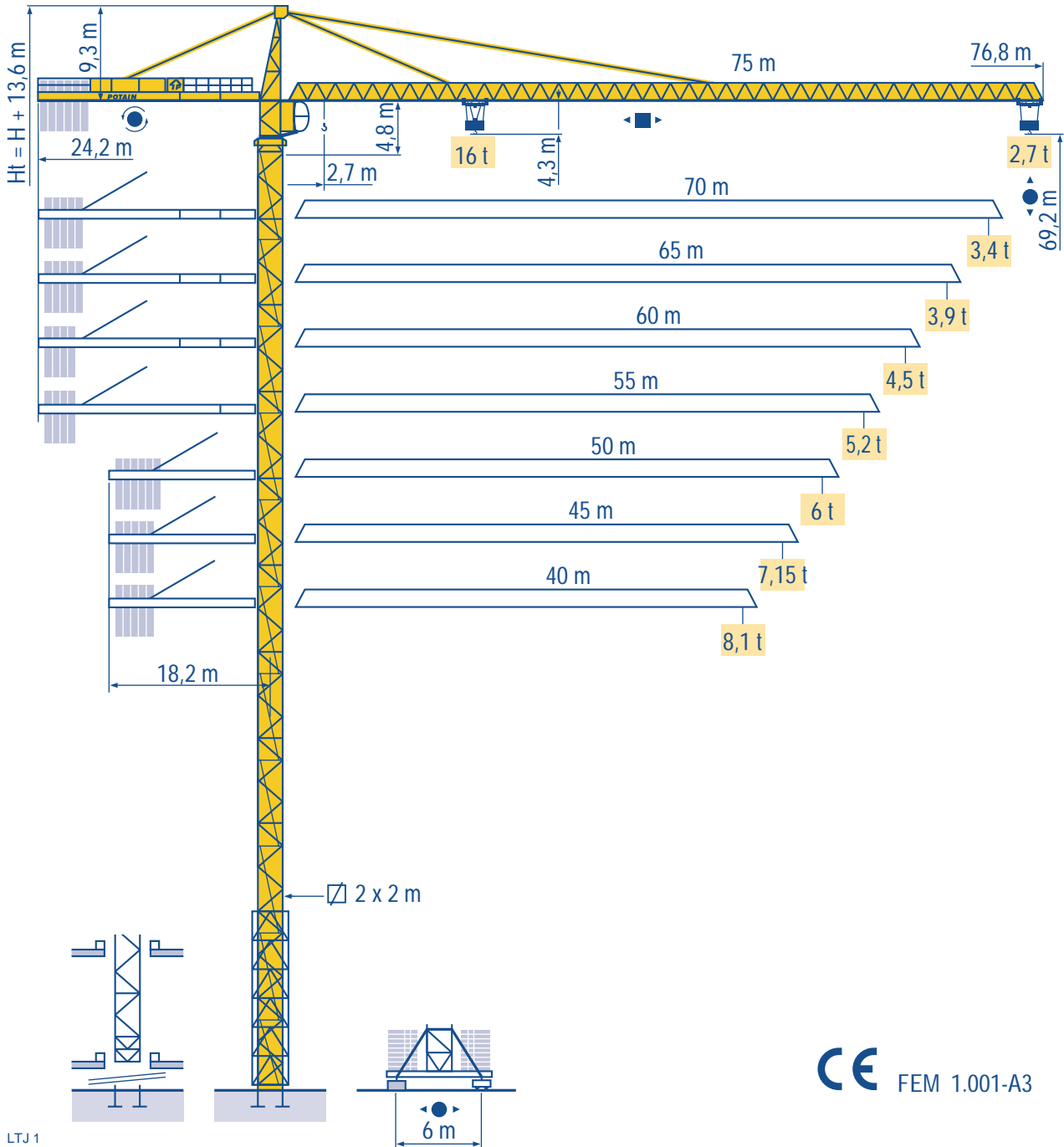


# TOPKIT MD 345 B L16



HD  
HDM



HDT



GTMR



CITY CRANE



TOPKIT MD  
MAXI MD



MAXI TOPKIT



Topless MDT



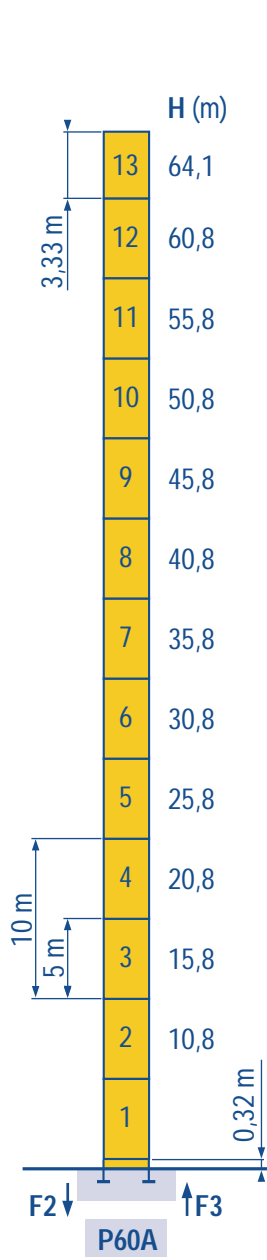
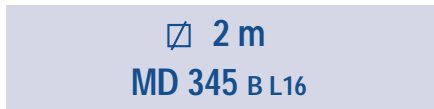
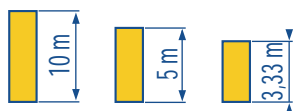
MR



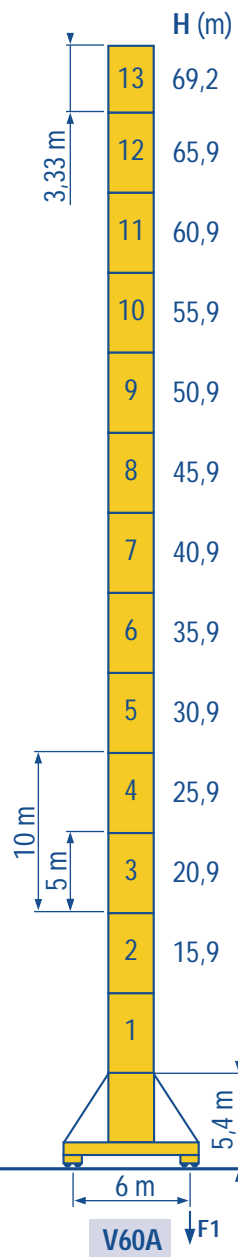
CE FEM 1.001-A3



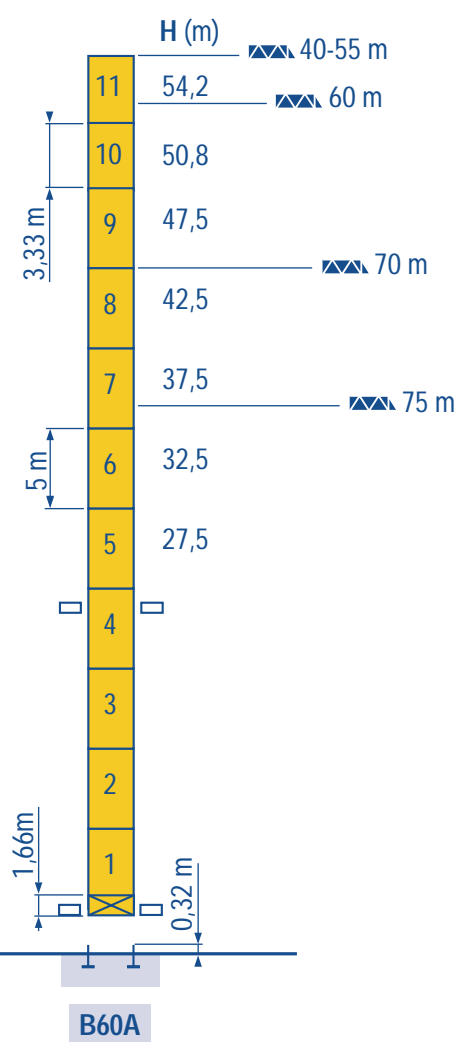
**POTAIN** 



F2	● 204 t	■ 218 t
F3	● 137 t	■ 158 t
	👤 99 t	



F1	● 127 t	■ 139 t
	👤 111 t	



LTJ 1

👁️ Voir télescopage sur dalles  
● Réactions en service  
■ Réactions hors service  
👤 A vide sans lest (ni train de transport) avec flèche et hauteur maximum.

👁️ Siehe Kletterkrane im Gebäude  
● Reaktionskräfte in Betrieb  
■ Reaktionskräfte außer Betrieb  
👤 Ohne Last, Ballast (und Transportachse), mit Maximalausleger und Maximalhöhe.

F See climbing crane  
Reactions in service  
Reactions out of service  
Without load, ballast (or transport axes), with maximum jib and maximum height.

D Vea grua trepadora  
Reacciones en servicio  
Reacciones fuera de servicio  
Sin carga, sin lastre, (ni tren de transporte), flecha y altura máxima.

GB Consultare gru in cavedito  
Reazioni in servizio  
Reazioni fuori servizio  
A vuoto, senza zavorra (ne assali di trasporto) con braccio massimo e altezza massima.

E 见楼板顶升  
工作状况下的反应  
非工作状况下的反应  
空载无压重也无运输车  
有吊臂和最大高度

**Courbes de charges**  
Lastkurven



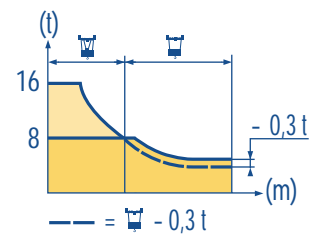
**Load diagrams**  
Curvas de cargas



**Curve di carico**  
负荷曲线



75 m	2,7	17,9	20	22	25	27	30	31,3	32,2	33,5	35	37	40	42	45	47	50	52	55	57	60	62	65	67	70	72	75 m
	16	14	12,5	10,7	9,7	8,5	8	8	-	7,2	6,7	6	5,6	5,1	4,8	4,4	4,2	3,8	3,6	3,4	3,2	3	2,8	2,6	2,5	2,3 t	
								8	7,6	7,1	6,4	6	5,5	5,2	4,8	4,6	4,2	4	3,8	3,6	3,4	3,2	3	2,9	2,7 t		
70 m	2,7	19,1	20	22	25	27	30	32	33,7	34,6	36,1	37	40	42	45	47	50	52	55	57	60	62	65	67	70 m		
	16	15,2	13,5	11,6	10,6	9,3	8,5	8	8	-	7,4	6,7	6,2	5,7	5,4	4,9	4,7	4,3	4,1	3,8	3,6	3,4	3,2	3	t		
								8	7,8	7,1	6,6	6,1	5,8	5,3	5,1	4,7	4,5	4,2	4	3,8	3,6	3,4	3,2	3	t		
65 m	2,7	19,3	20	22	25	27	30	32	34,2	35,1	36,6	37	40	42	45	47	50	52	55	57	60	62	65 m				
	16	15,4	13,7	11,8	10,7	9,4	8,7	8	8	-	7,5	6,8	6,4	5,8	5,5	5,1	4,8	4,5	4,2	3,9	3,8	3,5 t					
								8	7,9	7,2	6,8	6,2	5,9	5,5	5,2	4,9	4,6	4,3	4,2	3,9 t							
60 m	2,7	19,6	20	22	25	27	30	32	34,9	35,9	37	37,4	40	42	45	47	50	52	55	57	60 m						
	16	15,7	14	12	11	9,7	8,9	8	8	7,7	-	7	6,6	6	5,7	5,3	5	4,6	4,4	4,1 t							
								8	7,4	7	6,4	6,1	5,7	5,4	5	4,8	4,5 t										
55 m	2,7	20,2	22	25	27	30	32	35	35,9	37	38,5	40	42	45	47	50	52	55 m									
	16	14,5	12,4	11,3	10	9,2	8,2	8	8	-	7,2	6,8	6,2	5,9	5,4	5,2	4,8 t										
								8	7,6	7,2	6,6	6,3	5,8	5,6	5,2 t												
50 m	2,7	20,6	22	25	27	30	32	35	36,6	37,6	39,3	40	42	45	47	50 m											
	16	14,8	12,7	11,6	10,2	9,5	8,5	8	8	-	7,4	7	6,4	6,1	5,6 t												
								8	7,8	7,4	6,8	6,5	6 t														
45 m	2,7	21,4	22	25	27	30	32	35	37	38,1	39,2	40,9	42	45 m													
	16	15,5	13,4	12,2	10,7	9,9	8,9	8,3	8	8	-	7,4	6,75 t														
								8	7,8	7,15 t																	
40 m	2,7	22,6	25	27	30	32	35	37	38	40 m																	
	16	14,3	13	11,5	10,7	9,6	8,9	8,6	8,1 t																		
LTJ 1																											



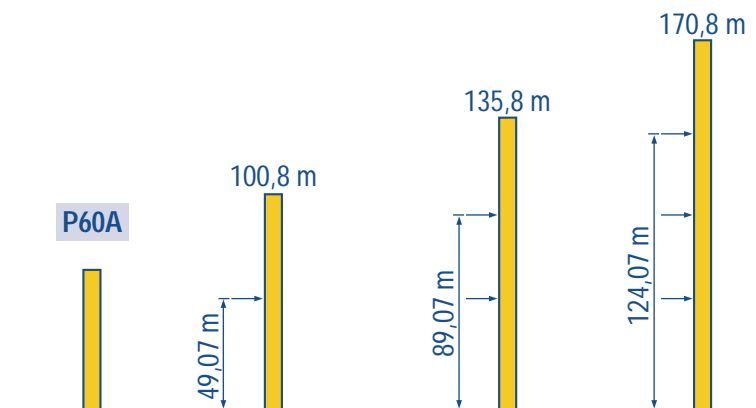
**Ancrages**  
Verankerungen



**Anchorage**  
Anclaje



**Ancoraggio**  
附着



LTJ 1

Lest de contre-fleche  
Gegenauslegerballast



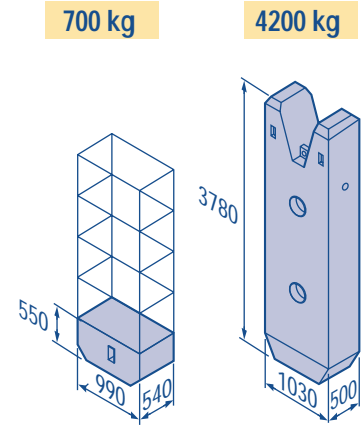
Counter-jib ballast  
Lastre de contra flecha



Contrappeso  
平衡臂重



Diagram	Jib length (m)	75 LVF			150 LCC		
		4200 kg	700 kg	Weight (kg)	4200 kg	700 kg	Weight (kg)
	75 m	5	1	21 700	4	5	20 300
	70 m	4	3	18 900	4	1	17 500
	65 m	4	1	17 500	3	5	16 100
	60 m	3	3	14 700	3	1	13 300
	55 m	3	1	13 300	2	5	11 900
	50 m (B60A)	3	-	12 600	2	4	11 200
	50 m	5	1	21 700	4	5	20 300
	45 m	4	3	18 900	4	1	17 500
	40 m	4	-	16 800	3	4	15 400



LTJ1

Lest de base  
Grundballast



Base ballast  
Lastre de base



Zavorra di base  
压重



Crane Model	H (m)	Weight (t)	69,2	65,9	60,9	55,9	50,9	45,9	40,9	35,9	30,9	25,9	20,9	15,9
▽ 2 m V 60 A	(t)		108	108	108	108	108	108	96	96	96	96	84	84

LTJ1

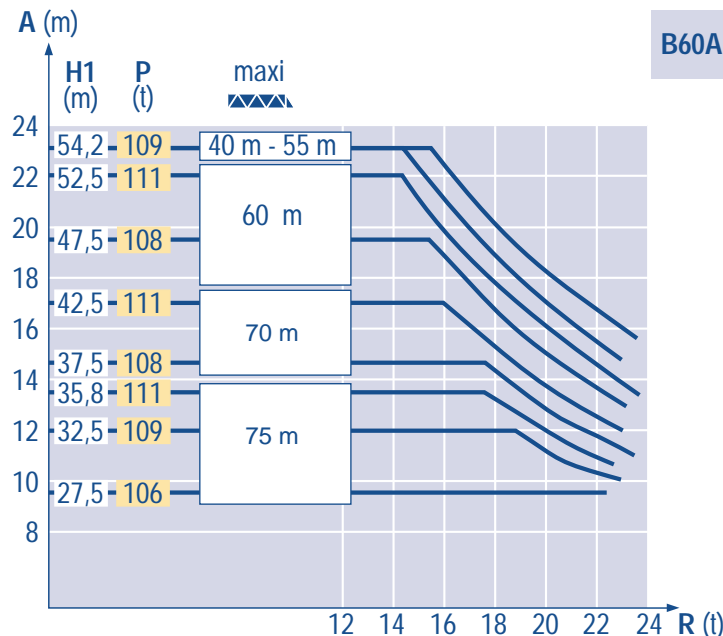
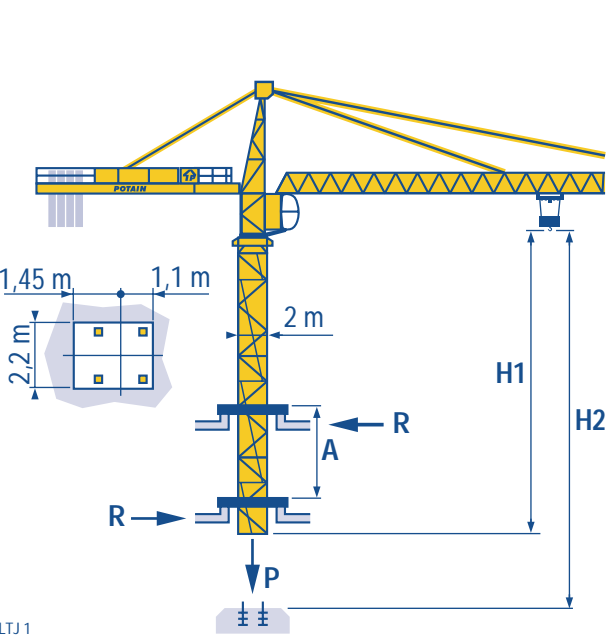
Télescopage sur dalles  
Kletterkrane im Gebäude



Climbing crane  
Telescopage gruas trepadoras










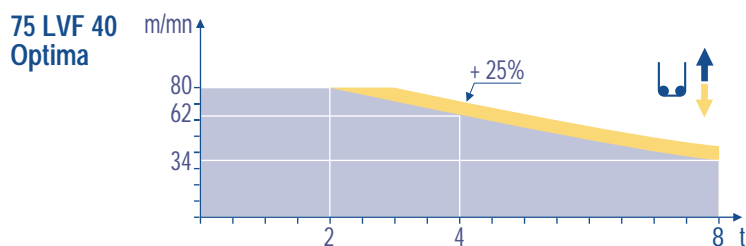
Gru in cavedio  
楼板上顶升













LTJ1

Symbol	French	German	Italian	Chinese
A	Distance entre cadres	Distance between collars	Distanza fra i telai	各附着框之间距离
H1	Hauteur grue	Crane height	Altezza gru	工作状态下塔机高度
P	Poids de la grue (en service)	Crane weight (in service)	Peso della gru (in servizio)	工作状态下塔机重量
R	Réaction horizontale	Horizontal reaction	Reazione orizzontale	水平反力

		↑						↑						ch - PS hp	kW		
▲ ▼	 75 LVF40 Optima	m/min	2,6 → 11 → 34 → 44 → 62 → 80						1,3 → 5,3 → 17 → 22 → 31 → 40						75	55	553 m
	t	8	8	8	6	4	2	16	16	16	12	8	4				
▲ ▼	 150 LCC 40	m/min	68 → 82 → 102 → 136 → 162						34 → 41 → 51 → 68 → 81						150	110	596 m
	t	8	6	4	2	1	16	12	8	4	2						
◀ ▶	6 DVF 6	m/min	0 → 42 (16 t)		0 → 84 (8 t)		0 → 100 (4 t)						5,5	4			
	RVF 182 OPTIMA	tr/min U/min rpm	0 → 0,7												2 x 12	2 x 9	
	V 60 A RT 544 A1 2V R ≥ 13 m	m/min	13,5 - 27												4 x 7	4 x 5,2	
CEI 38		IEC 38	STANDARD		kVA		PILOT										
400 V (+6% -10%) 50 Hz			75 LVF : 100 kVA 150 LCC : 175 kVA		75 LVF : 100 kVA 150 LCC : 175 kVA								84/534 - 87/405				



LTJ 1

	Levage	F	Hoisting	GB	Sollevamento	I
	Distribution		Trolleying		Distribuzione	
	Orientation		Slewing		Rotazione	
	Translation		Travelling		Traslazione	
	Conforme aux directives CEE 84/534 et 87/405 sur le niveau acoustique		In compliance with the EEC 84/534 and 87/405 Instructions on noise level		Conforme alle direttive CEE 84/534 e 87/405 sul livello acustico	
	Fonction Dialog Pilot possible		Dialog Pilot function possible		Possibilità di funzione Dialog Pilot	
	Heben	D	Elevación	E	起升	C
	Katzfahren		Distribución		变幅	
	Schwenken		Orientación		回转	
	Kranfahren		Traslación		行走	
	Gemäss EWG-Richtlinien 84/534 und 87/405 für den Schall-Leistungspegel		Conforme con las directivas CEE 84/534 y 87/405 sobre el nivel acustico		符合 CEE 84/534 - CEE 87/405 声响度规定	
	Funktion Dialog Pilot möglich		Funktion Dialog Pilot Posible		可选择 Dialog Pilot 功能	



**POTAIN** <sup>®</sup>  
**GRUPE LEGRIS INDUSTRIES**

18.Rue de Charbonnières, B.P. 173  
F-69132 ECULLY Cedex  
Tél. (33)04.72.18.20.20  
Fax (33)04.72.18.20.00  
<http://www.potain.com>  
E-mail : [mkt@potain.fr](mailto:mkt@potain.fr)

**TOPKIT MD 345 B L16**

Copyright.Reproduction interdite © POTAIN 2000

<b>Deutschland</b> POTAIN GmbH	Tel : 06.105.704.0
<b>Italia</b> POTAIN S.p.A.	Tel : 0.331.49.33.11
<b>Singapore</b> POTAIN PTE LTD	Tel : (00.65) 227.1550