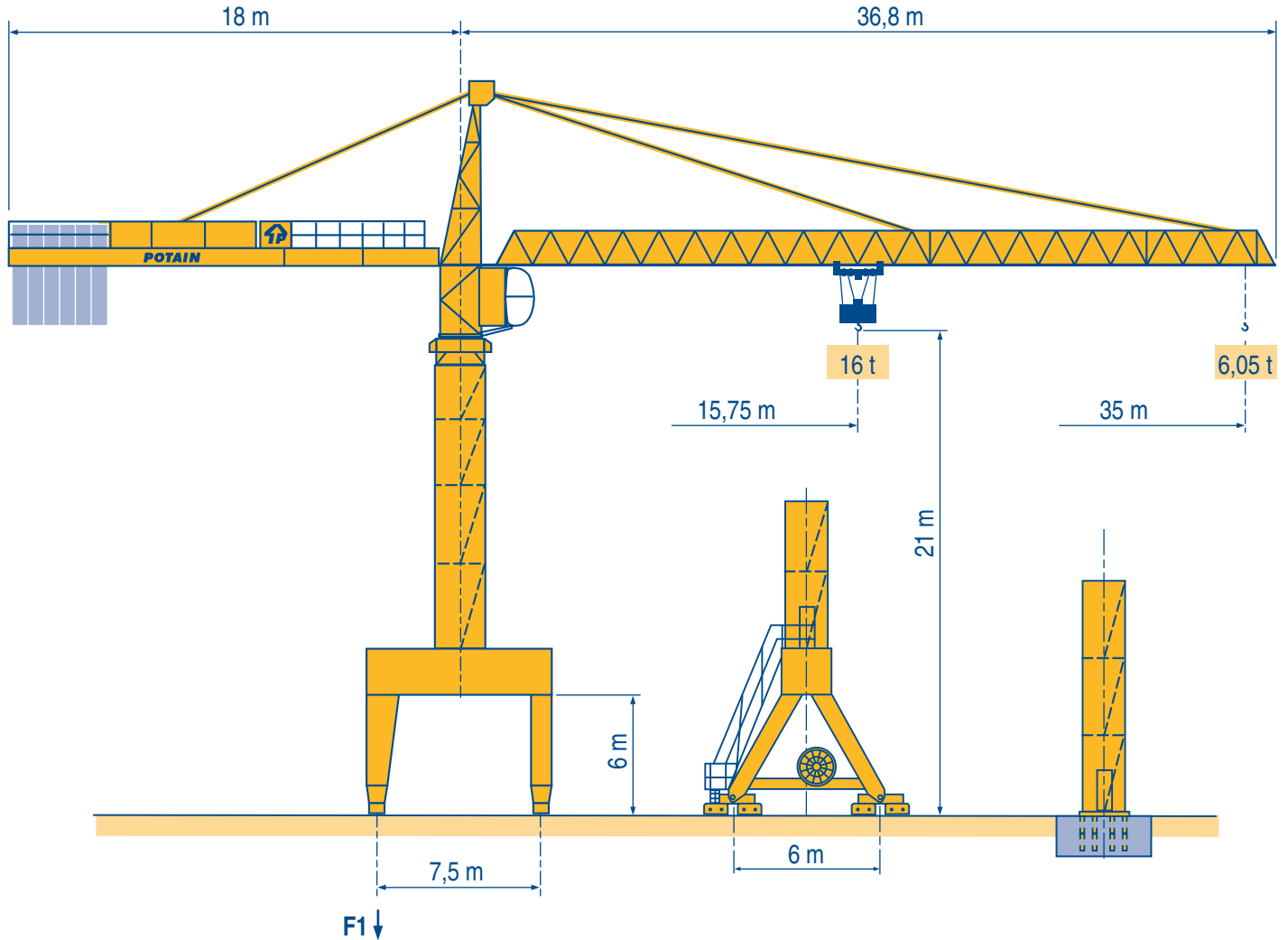


MDN 365



F1 ● 55 t ■ 46 t

- En service - In Betrieb- In service - en servicio
- Hors service - Außer Betrieb- Out of service - Fuera de servicio

Grue de parc



Lagerplatzkran



Yard crane



Grúa de parque

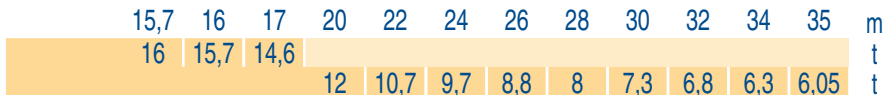


LUX 1



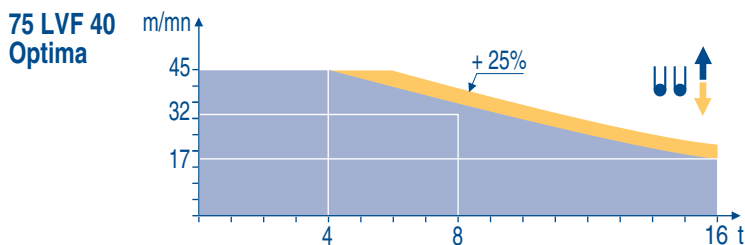
POTAIN

35 m
▲▲▲



FEM-A3
FEM-A8

			UU ↑					ch - PS hp	kW						
▲ ▼	75 LVF40 Optima	m/min	1,3	→	5,3	→	17	→	22	→	32	→	45	75	55
		t	16		16		16		12		8		4		
◀	15 DVF 16	m/min	0 → 50 (10 → 16 t)					0 → 66 (0 → 10 t)					15	11	
●	RVF Optima	tr/min U/min rpm	0 → 1										4 x 12	4 x 9	
◀	TVF	m/min	0 → 7,5 → 37,5										6 x 7	6 x 5	
CEI 38		IEC 38	kVA					84/534 - 87/405							
400 V (+6% -10%) 50 Hz			120												



Levage
Distribution
Orientation
Translation
Conforme aux directives
CEE 84/534 et 87/405 sur
le niveau acoustique
Fonction Dialog Pilot possible

Heben
Katzfahren
Schwenken
Kranfahren
Gemäss EWG-Richtlinien
84/534 und 87/405 für den
Schall-Leistungspegel
Funktion Dialog Pilot möglich

Hoisting
Trolleying
Slewing
Travelling
In compliance with the
EEC 84/534 and 87/405
Instructions on noise level
Dialog Pilot function possible

Elevación
Distribución
Orientación
Traslación
Conforme con las directivas
CEE 84/534 y 87/405
sobre el nivel acustico
Funcion Dialog Pilot Posible

Utilisation

Grue de parc pour manutention intensive :

- crochet standard ou tournant motorisé,
- grappin à bois,
- benne hydroélectrique,
- palonnier.

Conception**Charpente :**

FEM 1001- A8

- partie tournante :
 - flèche horizontale en treillis,
 - contre-flèche en profilés,
 - porte-flèche en treillis,
 - pivot en chaudronnerie caissonnée,
- pylône tubulaire monobloc,
- châssis-portique : constitués de caissons mécano-soudés.

Mécanismes :

FEM 1001- M8 /M6

- levage, distribution , orientation et translation à variation de fréquence,
- frein de sécurité sur le tambour de levage,
- enrouleur pour translation sur voie,
- enrouleur pour préhenseur (grappin, benne, crochet tournant,...).

Équipement :

- collecteur d'orientation,
- cabine Vision,
- éclairage des accès + éclairage de secours,
- projecteurs de zone de travail,
- fonction Dialog Pilot assurant :
 - optimisation des mouvements,
 - aide à la mise en service,
 - aide à la conduite,
 - aide à la maintenance corrective et préventive,
 - gestion du fonctionnement des mouvements,
 - analyse de fonctionnement,
 - transmission à distance des informations par réseau téléphonique.

Anwendung

Lagerplatzkran für intensiven Umschlagbedarf :

- Standardhaken oder Drehhaken mit Motor,
- Holzgreifer,
- Hydroelektrischer Greifer,
- Traverse.

Auslegung**Tragkonstruktion :**

FEM 1001- A8

- Drehteil :
 - horizontaler Ausleger in Fachwerkkonstruktion,
 - Gegenausleger aus Profilstahl,
 - Auslegerträger in Fachwerkkonstruktion,
 - Krankopf in kastenförmigem Stahlblech,
- Einteiliger rohrförmiger Kranturm,
- Portalunterbau : bestehend aus mechanisch geschweisstem, kastenförmigem Stahlblech.

Triebwerke :

FEM 1001- M8 /M6

- Hubwerk, Katzwerk, Schwenkwerk und Fahrwerk mit Frequenzänderung,
- Hubseiltrommel mit Sicherheitsbremse,
- Kabeltrommel für Kranfahren auf Schienenbahn,
- Kabeltrommel für Lastaufnahmemittel (Greifer, Drehhaken, usw.).

Ausrüstung :

- Kollektor für Schwenkwerk,
- Kabine Vision,
- Beleuchtung der Zugänge + Notbeleuchtung,
- Scheinwerfer für Arbeitsbereich,
- Funktion Dialog Pilot für :
 - Optimierung der Bewegungen,
 - Hilfe zur Inbetriebnahme,
 - Bedienungshilfe,
 - Hilfe zur korrektiven und vorbeugenden Wartung,
 - Funktionssteuerung aller Bewegungen,
 - Funktionsanalyse,
 - Datenfernübertragung über Telefonnetz.

Use

Stockyard crane for intensive handling operations:

- standard hook or motorized rotating hook,
- timber grab,
- hydroelectric skip,
- lifting beam.

Design**Crane structure :**

FEM 1001- A8

- slewing part:
 - horizontal lattice jib,
 - counter jib in profiles,
 - lattice cathead,
 - towerhead in box-type metal plate,
- tubular monoblock crane tower,
- portal base: made from mechanically-welded box-type metal sheets.

Mechanisms :

FEM 1001- M8 /M6

- hoisting, trolleying, slewing and travelling with frequency variation,
- safety brake on hoisting drum,
- cable winder for travelling on track,
- cable winder for slinging accessories (skip, grab, rotating hook,...).

Equipment :

- slewing collector,
- Vision cab,
- lighting on accesses + emergency lighting,
- floodlights for operating zone,
- Dialog Pilot function providing:
 - optimization of movements,
 - aid to putting into service,
 - Driving aid,
 - aid to corrective and preventive maintenance,
 - control for operation of movements,
 - analysis of operation,
 - remote transmission of data by telephone network.

Utilización

Grúa de parque para utilización intensiva :

- gancho estándar o giratorio motorizado,
- pulpo para madera,
- cuchara hidroeléctrica,
- balancín.

Concepción**Estructura :**

FEM 1001- A8

- parte giratoria :
 - flecha horizontal de celosía,
 - contraflecha de perfiles,
 - portaflecha de celosía,
 - pivote de calderería encajonada,
- mástil tubular monobloque,
- chasis-pórtico : compuesto por cajones mecano-soldados.

Mecanismos :

FEM 1001- M8 /M6

- elevación, distribución, rotación y traslación a variación de frecuencia,
- freno de seguridad en el tambor de elevación,
- distribución, rotación y traslación a variación de frecuencia,
- enrollador para desplazamiento sobre vías,
- enrollador para aparato de presión (pulpo, cuchara, gancho giratorio,...).

Equipamiento :

- colector de rotación,
- cabina Visión,
- alumbrado de los accesos + alumbrado de emergencia,
- proyectores para las zonas de trabajo,
- función Dialog Pilot asegurando :
 - optimización de los movimientos,
 - ayuda a la puesta en servicio,
 - ayuda en el manejo,
 - ayuda al mantenimiento correctivo y preventivo,
 - gestión del funcionamiento, de los movimientos,
 - análisis del funcionamiento,
 - transmisión a distancia de las informaciones por red telefónica.



Modificaciones reservadas / Änderungen vorbehalten / Subject to modification / Modificaciones reservadas

Printed in France

Réf. 2001.04 LUX 1

POTAIN

GROUPE LEGRIS INDUSTRIES

18.Rue de Charbonnières, B.P. 173
F-69132 ECULLY Cedex
Tél. (33)04.72.18.20.20
Fax (33)04.72.18.20.00
<http://www.potain.com>
E-mail : mkt@potain.fr

MDN 365

Copyright.Reproduction interdite © POTAIN 2001

Deutschland POTAIN GmbH	Tel : 06.105.704.0
Italia POTAIN S.p.A.	Tel : 0.331.49.33.11
Singapore POTAIN PTE LTD	Tel : (00.65) 227.1550

Réalisation HeadLines